

Kaukonen

Kylä Kittilässä - Village in Kittilä

Tässä kylässä - In this village

Kotona Kaukosessa on hyvä asua! Kaukosen on Ounasjokivarren suurimpia ja vanhimpia kyliä, jossa asutusta on ollut jo 1600-luvun puolivälistä lähtien. Nykyään Kaukosen on viihtyisä ja vahva kylä, jossa on monenlaisia palveluita, harrastusmahdollisuuksia, moderni infrastruktuuri sekä kylälaisten kokoon-tumispaikkana toimiva kylätalo. Kaukosen on myös arvioitu valtakunnallisesti arvokkaaksi maisema-alueeksi.

www.kittila.fi/kaukosen

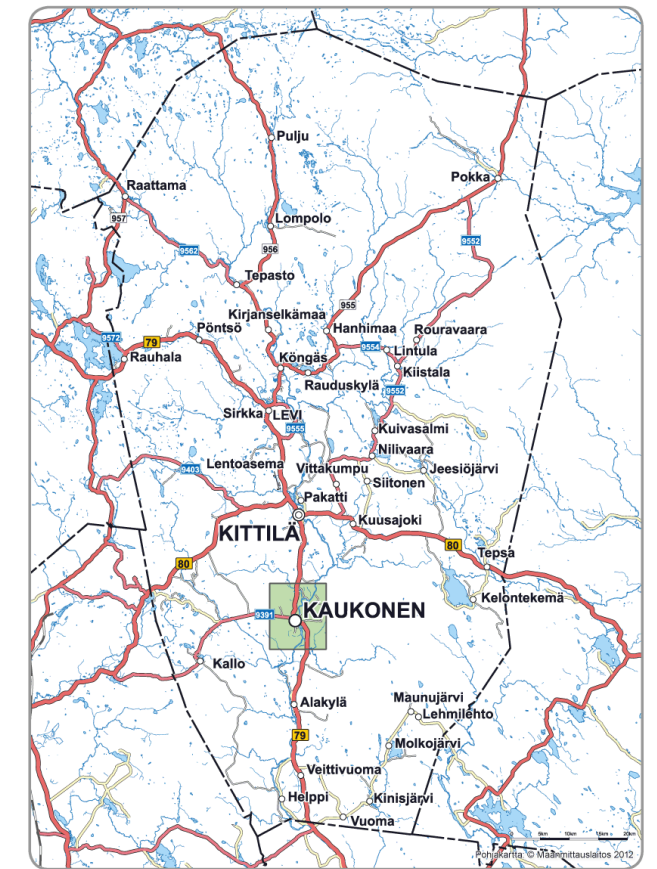
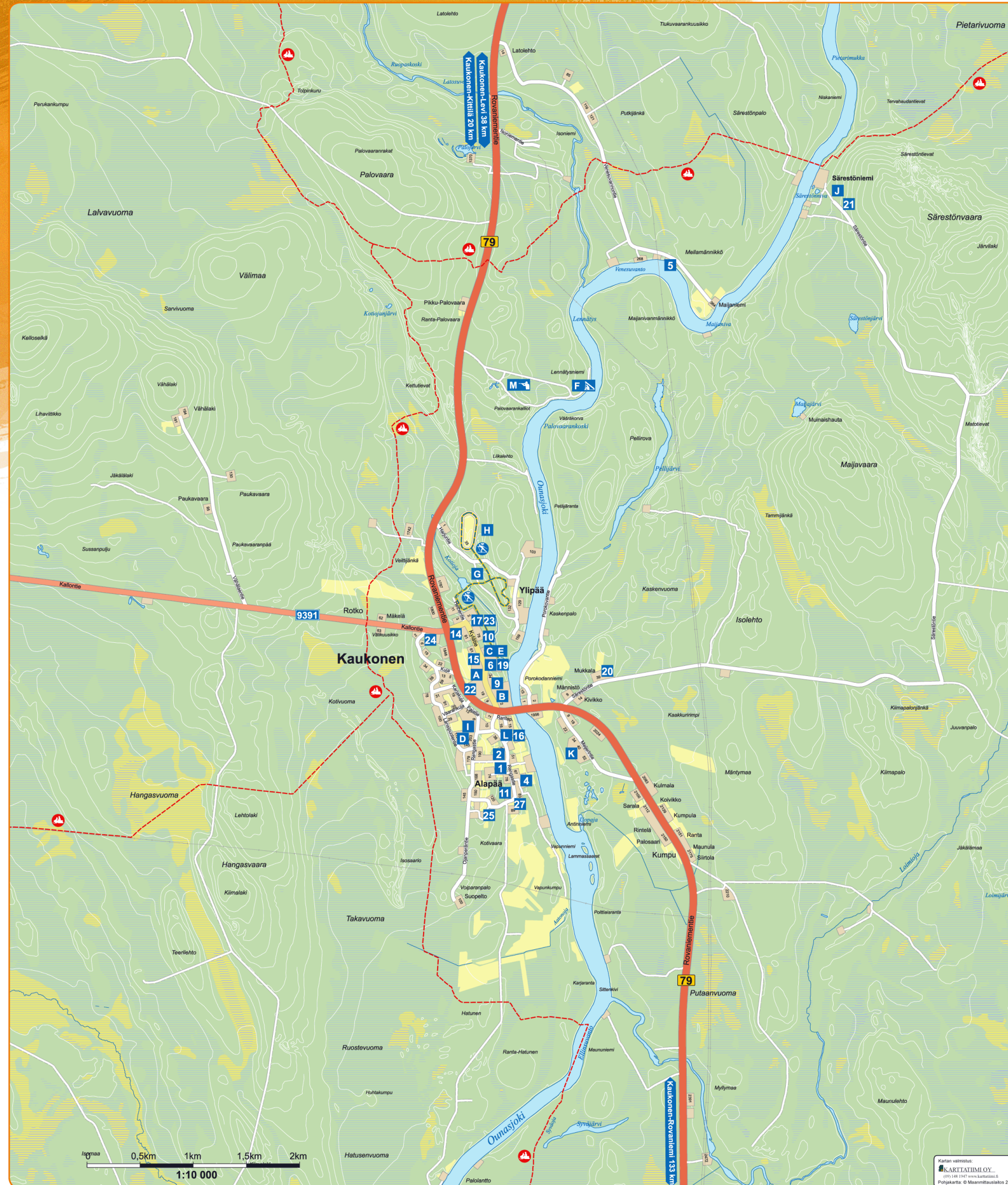
Kaukosen is a good place to be at home! Kaukosen is one of the biggest and oldest villages on the River Ounasjoki, with settlement dating back to the mid-seventeenth century. Kaukosen today is a robust and homely village, with a variety of services and recreational facilities, modern infrastructure, and a village hall that acts as a meeting place for villagers. Kaukosen is also a valued landscape area of national importance.

Käynti- ja luontokohteet - Sights

- | | |
|---|---|
| A Hakalan pihapiiri
<i>Hakala yard, old buildings</i> | G Pururata / valaistu latu (lähtö koululta)
<i>Running track / lit ski track (start from school)</i> |
| B Holmanlinna, muistomerkki
<i>Holmanlinna, memorial</i> | H Ravirata - Trotting track |
| C Jääkiekkokaukalo - Ice rink | I Sepän piha - Yard of a blacksmith |
| D Kulpin mänty
<i>Kulppi pine</i> | J Särestöniemi-museo
<i>Särestöniemi Museum</i> |
| E Kylätalo Ounas - Village hall Ounas | K Urheilukenttä - Sports field |
| F Palovaaran laavu - Palovaara lean-to shelter | L Villa Magia, galleria - Villa Magia, gallery |
| | M Ampumarata - Shooting range |

Kylän palvelut - Services

- | | |
|---|--|
| 1 Evijoen ravitalli | 17 Mäntyrinteen Yhteismetsä, puunmyynti, tilojen ostos |
| 2 Hietalahti Juha, kuljetuspalvelut | 18 Parturi-Kampaamo Ansku (toimipaikka Kittilä, ei kartalla) |
| 3 J.J. Koneyöt (ei kartalla, Rovaniementie 2647) | 19 Pienperhepäiväkoti |
| 4 JKK-Talli Ky | 20 Päivin puutarha |
| 5 Kaskensavun Safarit | 21 Särestöniemi-museo |
| 6 Kaukosen koulu | 22 Taksi Jaakko Koivisto |
| 7 Kaukosen Vesihuolto-osuuskunta (ei kartalla) | 23 Taksi Similä Erkki Juhani |
| 8 Kirjastoauto (ei kartalla) | 24 Tmi Jarno Lehmuslehti, agentuuri, mainonta/markkinointimateriaalit |
| 9 Kittilän Maa- ja Metsäpalvelu Oy | 25 Traktoriyö J. Seppälä |
| 10 Kone- ja korjauspalvelu Ojanperä | 26 Tunturi-Lapin Laskenta / Palvelu-Lappia Oy / Isännöinti- ja lomapalvelut SK Oy (toimipaikka Kittilä, ei kartalla) |
| 11 Levilavin Oy, varauspalvelut, matkaoppaiden palvelut | 27 Tunturi-Lapin Pyöröhirsi Oy / JR Maaseutupalvelu / Emolehmätilä Hettula |
| 12 Levin Talopalvelut Ky (ei kartalla, Valkamantie 297) | |
| 13 Lukkopalvelu Jaskan Rookki Oy (toimipaikka Kittilä, ei kartalla) | |
| 14 Lämpöhuolto P. Rintamäki Oy | |
| 15 Maatila Ojanperä | |
| 16 Milla Magia, kahvila, bed & breakfast | |



Merkkien selite - Legend

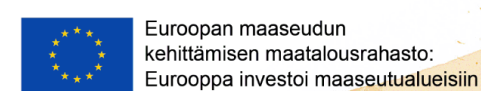
- | | | |
|--|----------------------|-------------------------|
| | Valaistu hiihtolatu | Lit ski track |
| | Moottorikelkkareitti | Snowmobile trail |
| | Ampumarata | Firing range |
| | Laavu | Lean-to shelter |
| | Päätie | Main road |
| | Paikallistie | Local road |
| | Osoitetie | Road with addresses |
| | Muu tie | Other road |
| | Sähkölinja | Power line |
| | Puro tai oja | Stream or ditch |
| | Avosuo | Open bog |
| | Metsä | Forest |
| | Pelto | Field |
| | Rakennettu alue | Built-up area |
| | Suo | Bog/fen/swamp |
| | Vesialue | River basin / watershed |

Olet tässä - You are here

Katso lisää Kittilän palveluita:
Check more services in Kittilä:



www.kittila.fi
www.levi.fi



Kyltin toteuttaja: Kittilän kunta, Kideve Elinkeinopalvelut, Kittilän kylä- ja investointihanke yhteistyössä kyltien toimijoiden kanssa 2012.